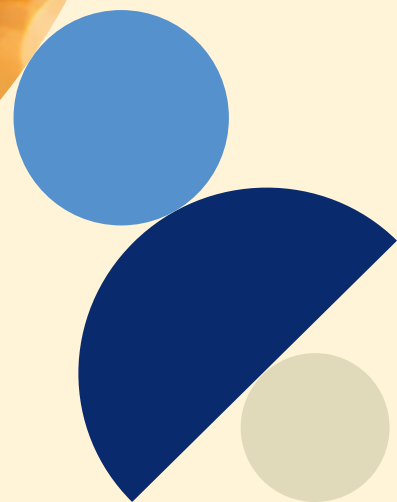


Education Savings Plan

Key Features Document

United Arab Emirates



Helping you decide

This important document explains the main features of Education Savings Plan.

You should read this document carefully, together with the Education Savings Plan Policy Terms and Conditions and your personalised illustration, so that you understand what you are buying and keep them in a safe place for future reference.

Your financial professional will help you decide if this policy is right for you and the funds you should invest in.

In the event of any discrepancies between this document and the Policy Terms and Conditions, the Policy Terms and Conditions will prevail.

Contents

| | |
|--|----|
| What is the Education Savings Plan? | 3 |
| Why choose Education Savings Plan? | 3 |
| Investment risk | 4 |
| Other considerations | 4 |
| Policy details | 5 |
| Who does the policy cover? | 5 |
| Age eligibility | 5 |
| What type of insurance cover does the plan provide? | 5 |
| Future Premium Protection benefit | 5 |
| Child Life Cover benefit | 6 |
| How long is the policy term? | 6 |
| What are my premium payment options? | 6 |
| Regular premiums | 6 |
| Additional single premiums | 6 |
| Policy currency | 6 |
| Premium payment term | 6 |
| Can I make changes to my premiums? | 6 |
| What is the minimum premium? | 6 |
| What happens if I stop paying premiums? | 7 |
| What are the investment choices? | 7 |
| When can I take out the university education fund? | 7 |
| Can I take withdrawals from the plan during the premium payment term? | 7 |
| Full surrender | 7 |
| How to make a claim | 8 |
| When a claim won't be paid | 8 |
| Charges | 9 |
| Policy charges | 9 |
| Conditional charges | 10 |
| Surrender charge | 10 |
| Transactional charges | 10 |
| Can I change my mind? | 11 |
| How to make a complaint | 11 |
| How will I know how my policy is doing? | 11 |
| How to contact us | 11 |

What is the Education Savings Plan?

Education Savings Plan is a whole of life, unit-linked, regular premium policy, which includes death and disability protection for the parents and life insurance for the child.

The plan is specifically designed for parents who want to save towards their child's higher education, with the aim to grow the value of their contributions over time.

It includes a Future Premium Protection benefit that provides financial security for the child's university education and wellbeing, in the event of disability or death of the parents.

Our Education Savings Plan helps you save towards a defined amount for your child's university education fees. With this plan, you can help your child pursue the career they've always dreamt of and have the best possible start to their adult life.

Please refer to the Policy Terms and Conditions for detailed information on the protection benefits.

Why choose Education Savings Plan?

The policy is designed to

- Help you save on a regular basis towards funding your child's higher education.
- Let you make additional single premiums if you need to.
- Pay the remaining premiums as a lumpsum payment into the plan in the event of death or disability of an insured parent.
- Pay 101% of the policy value in the unfortunate event of the child's passing away.
- Allow you to make withdrawals to pay for your child's university education.
- Offer a range of Zurich Allocated Passive funds that you can choose from to suit your risk profile.



What you need to do

- Provide us with all the information we ask for at the time of applying for your policy.
- Answer all the application questions truthfully and accurately.
- Ensure you are satisfied that you understand the important aspects of your policy and the funds you choose, especially the associated risks and charges.
- Ensure you complete all your payments.
- Seek ongoing financial advice and consult your advisor before making changes to your policy or when your circumstances change.
- Let us know about any changes in your health, family history, occupation, country of residence, or if you take up any hazardous activities before your policy starts.

What you need to be aware of

Investing in the Education Savings Plan is a medium to long term commitment. The policy does not have any capital guarantee. Investments carry varying degrees of risk. Your policy value may fall as well as rise depending on the performance of your investment funds, and you may get back less than you originally invested.

Investment risk

The investment options available under this policy are from the Zurich Allocated Passives fund range and have different features and risk profiles.

You should ensure that you are aware of the level of risk and the potential investment performance of the funds you choose under this policy. Your financial professional can help you to decide the funds that suit your risk profile.

If the growth of the underlying assets does not cover the charges of this policy, this will reduce the value of your policy. The value of funds can fall as well as rise and is not guaranteed. If you choose to invest in more volatile funds and/or funds with a higher risk rating, the risk of not achieving your illustrated growth rate is increased as greater risk/volatility could result in larger and more sudden falls in the prices of funds compared with less volatile and/or lower risk rated funds.

Further information on the Zurich Allocated Passive funds available with Education Savings Plan, including the fund prices, charges, fund performance and historical data are available on the Zurich UAE fund centre on our website www.zurich.ae. Once your policy is active, you should access the fund centre through your secure Zurich Online account. To register, go to www.zurich.ae and click on 'Login'.

Other considerations

Benefit claims - Failing to answer all the application questions fully, truthfully and accurately when you apply may lead to a claim for the Future Premium Protection benefit not being paid.

Currency - If the underlying investments chosen are in a currency which is different to that of your policy, you will be exposed to currency exchange risk in addition to investment risk.

This can increase volatility and exaggerate investment gains or losses. Currency conversion will also apply in the event of switching funds between currencies or making withdrawals from funds which are in a different currency to the policy. All the costs associated with the currency conversion will be charged to the policy.

Stopping premiums - If you stop paying premiums, the Future Premium Protection remains active, however all the charges will continue to be deducted from your policy value, and you may not reach your child's university fund goal.

Partial withdrawal - If you make withdrawals during the premium payment term, your policy value will reduce and if the policy value falls to zero the policy will lapse. Hence it is required to leave a minimum residual surrender value of USD 6,000, GBP 4,200, EUR 4,800.

The partial withdrawal amount is deducted from your policy value, and you may not reach your child's university fund goal.

Note: If your surrender value does not reach USD 6,000, GBP 4,200, EUR 4,800 by the end of the fifth policy year, we reserve the right to surrender the policy on your behalf and pay the surrender value.

Full surrenders - If you fully surrender your policy during the premium payment term, we will apply a surrender charge.

Full details of our charges are in the charges section of this document.

Policy details

Who does the policy cover?

Education Savings Plan provides insurance cover for the child and the parents.

Child – will be the child life insured under the policy and covered for Child Life Cover.

Parents – will be the parent life insured on the policy covered for life insurance and permanent total disability under the Future Premium Protection benefit.

One or both parents can choose to be insured under the policy.

The plan works on a joint-life first claim basis, which means that after the first claim for death or disability, the claim amount is paid and the insurance cover ends.

The parents can be the plan owners on a:

- joint ownership basis taken by both parents.
- single ownership basis taken by one parent.

Age eligibility

When the policy starts

- **Policy owners / Parent life insured** - minimum attained age of 18 years and less than 70 years.
- **Child life insured** - from birth up to their 15th birthday.

The Child Life Cover ends when the child reaches age 20.

What type of insurance cover does the plan provide?

The Education Savings Plan offers additional financial security during the premium payment term with Future Premium Protection benefit and Child Life Cover benefit.

Future Premium Protection benefit

If an insured parent faces a permanent and total disability or passes away during the premium payment term, we will make a lump sum payment equal to the total remaining regular premiums into the policy.

The benefit amount is calculated based on the value of all the remaining premiums from the claim event until the end of the premium payment term. A permanent and total disability claim is subject to a 180 day deferment period.

It's important to note that this benefit does not include any unpaid premiums prior to the claim being made.

The Future Premium Protection benefit ends when the:

- oldest of the parent life insured reaches age 70, or
- premium payment term ends, or
- claim under this benefit is paid, or
- benefit is removed, or
- policy ends or lapses.

Child Life Cover benefit

In the unfortunate event of the passing of the child insured under the plan, we will pay the parent an amount of 101% of the policy value, and the policy will end.

The Child Life Cover benefit ends when the:

- child reaches age 20, or
- end of the premium payment term, or
- claim under this benefit is paid, or
- policy ends or lapses.

How long is the policy term?

Education Savings Plan is a whole of life policy, which means there is no fixed length of time that the policy has to be held for. In order to increase the potential for capital growth, this policy has been designed to be held for a minimum of five years.

What are my premium payment options?

Regular premiums

The regular premiums for your policy can be paid monthly, quarterly, half-yearly, or yearly.

Additional single premiums

You also have the option to pay additional single premiums at any time if needed. This can provide you the flexibility to adjust your payments towards your child's evolving education goal or to cover for any missed premiums along the payment term.

Policy currency

When you apply for your policy, you have the option to choose the currency in which you pay premiums, make investments, and take withdrawals. This choice is displayed on your policy schedule and cannot be modified after selection.

The available currency options are USD, GBP, or EUR.

Premium payment term

Pay your regular premiums for a period of 5 to 20 years. The length of the premium payment term is determined by you, taking into consideration your child's current age and when you plan to start covering higher education expenses.

It's important to note that the maximum term should not exceed your child's 20th birthday, to ensure that the funds are available when they are needed most.

Can I make changes to my premiums?

Yes, you can increase your regular premiums at any time.

What is the minimum premium?

The minimum regular and single premium amounts are as follows:

Minimum regular premium

| Currency | Monthly | Quarterly | Half-yearly | Yearly |
|----------|---------|-----------|-------------|--------|
| USD | 400 | 1,200 | 2,400 | 4,800 |
| GBP | 280 | 840 | 1,680 | 3,360 |
| EUR | 320 | 960 | 1,920 | 3,840 |

Minimum regular premium increases

| Currency | Monthly | Quarterly | Half-yearly | Yearly |
|----------|---------|-----------|-------------|--------|
| USD | 50 | 150 | 300 | 600 |
| GBP | 35 | 105 | 210 | 420 |
| EUR | 40 | 120 | 240 | 480 |

Minimum additional single premiums

| Currency | Premium |
|----------|---------|
| USD | 5,000 |
| GBP | 3,500 |
| EUR | 4,000 |

What happens if I stop paying premiums?

Your policy will become Paid-up if you stop paying regular premiums.

You can restart paying premiums during the premium payment term. You can also make an additional single premium to cover any missed premiums during the payment term.

If your policy becomes Paid-up:

- We will continue to deduct the Future Premium Protection benefit and policy charges.
- If your policy value cannot sustain the policy charges the policy will lapse without value and will come to an end.
- Once a policy has lapsed, it cannot be reinstated.

What are the investment choices?

This plan gives you the option to select funds from the Zurich Allocated Passive fund range that cover a range of investment styles, risk levels and asset types.

Further information on the Zurich Allocated Passive range of funds offered with Education Savings Plan, including the fund prices, charges, fund performance and historical data is available on the Zurich UAE fund centre on our website www.zurich.ae.

When can I take out the university education fund?

Once you have completed the premium payment term, you have the flexibility to receive 'payouts' for your child's university education.

You can choose to receive the payout as a single payment or schedule them as regular payouts over a period of up to 5 years. This allows you to tailor the payout structure according to your specific needs and the educational milestones of your child.

Estimates of the university education fund and payouts are shown in your personalised illustration.

You can request for payouts by contacting us directly or through your financial advisor.

Can I take withdrawals from the plan during the premium payment term?

You can make partial withdrawals at any time without charge subject to a minimum remaining surrender value of USD 6,000, GBP 4,200, EUR 4,800 following a withdrawal.

You can request a withdrawal by contacting us directly or through your financial advisor.

It's important to note that making withdrawals from the plan will affect your ability to meet your child's university education fund goal.

Full surrender

A full surrender made before the end of the premium payment term will result in a surrender charge being applied - details of the charge are in the charges section.

How to make a claim

Zurich should be the first point of contact in the event of a benefit claim. Your relevant financial professional will also be able to assist you or the claimant.

- You or the person making the claim should notify us as soon as possible at benefit.claims@zurich.com.
- In the event of a claim under the policy we may need to see the relevant life insured's medical records. You will be required to supply this information at your own expense.
- Full details on how to make a claim can be found in the Policy Terms and Conditions.

When a claim won't be paid

Please refer to the Policy Terms and Conditions for a full list of reasons why a benefit claim may not be paid.

Generally, we may not be able to pay a benefit claim if:

- The policy was fully surrendered or terminated prior to a claim being made.
- The claim is directly or indirectly attributable to the policy owner knowingly or recklessly failing to disclose or deliberately misrepresenting any fact when:
 - they apply for a policy, or
 - an increase to the premium is made, or
 - restarting premiums from when the policy was paid-up, and the non-disclosure or misrepresentation is such that it would cause us either to decline any benefits, accept in part with exclusion or except with additional premium.
- The policy owner did not disclose all matters which they know, or would reasonably be expected to know, that are relevant to the acceptance of the risk by us.
- The claim arises directly or indirectly as a result of the policy owner's active involvement in:
 - war or warlike operations (whether war is declared or not),
 - invasion, hostilities, mutiny, riot, civil commotion, civil war, rebellion, insurrection or the usurping of government power,
 - an act committed by a foreign enemy,
 - any activity (military or otherwise) or conspiracy that causes or leads to the proclamation of martial law or a state of siege, or
 - terrorism or conspiracy to commit terrorism which includes any activity that jeopardises the continuance of human life or causes damage to property.
- The claim arises as a result of a self-inflicted injury.



Charges

It is important that you understand the charges applicable to your policy. Please note we reserve the right to vary the charges or apply new charges, and we will give you at least three months' notice in writing of the changes unless it is not reasonably possible in the circumstances.

Policy charges

| Charge | Applicable rate | How is it deducted? | | | | | | | | |
|----------------------------|--|---|---------|------------------|-------|----------------------------|-------|--------------------|-------|--|
| Premium allocation charge | 2.5% is deducted from each regular premium paid and any additional single premium paid during the premium payment term. | We deduct this charge before each premium is invested up until the end of the premium payment term. | | | | | | | | |
| Policy Management Charge | This is a yearly charge expressed as a percentage of the policy value. We deduct this monthly at a rate of one twelfth of the yearly charge rate. | We deduct this charge at the beginning of each policy month by cancelling units in your funds. | | | | | | | | |
| | The charge depends on the policy value: | | | | | | | | | |
| | <table border="1"> <thead> <tr> <th>Policy value (in USD)</th> <th>Charge%</th> </tr> </thead> <tbody> <tr> <td>Less than 75,000</td> <td>1.50%</td> </tr> <tr> <td>Between 75,000 and 149,999</td> <td>1.00%</td> </tr> <tr> <td>150,000 and higher</td> <td>0.50%</td> </tr> </tbody> </table> | Policy value (in USD) | Charge% | Less than 75,000 | 1.50% | Between 75,000 and 149,999 | 1.00% | 150,000 and higher | 0.50% | |
| Policy value (in USD) | Charge% | | | | | | | | | |
| Less than 75,000 | 1.50% | | | | | | | | | |
| Between 75,000 and 149,999 | 1.00% | | | | | | | | | |
| 150,000 and higher | 0.50% | | | | | | | | | |

Fund charges

| Charge | Applicable rate | How is it deducted? |
|------------------------|---|--|
| Ongoing charges figure | The ongoing charges figure (OCF) represents the total charges deducted from each fund by the fund manager, prior to calculating the unit price. This includes charges levied by fund managers to cover the fees and costs incurred in the running of the funds. The OCF of Zurich Allocated Passive funds is 0.75%. | This charge is included in the price for the fund. This means it is not deducted from the policy but is instead included in the price at which units are purchased and sold. |

Benefit charge

A charge will apply for the Future Premium Protection benefit for the parents protected under the policy. This charge is specific to the parent life insured and depends on factors such as the – level of cover, smoker status, age, gender, health, and lifestyle.

We deduct this charge monthly at the start of each policy month by cancellation of units, for the duration of the premium payment term.

Conditional charges

Surrender charge

A charge is deducted if the policy is fully surrendered before the end of the premium payment term.

For a full surrender, the amount deducted will be the charge percentage (in the table below) x the total premiums paid to date.

We deduct this charge from the policy value before the surrender value is paid out.

| | Payment term in years | | | | | | | | | | | | | | | | |
|-------------------------------|-----------------------|--------|--------|--------|--------|--------|--------|--------|--------|--------|--------|--------|--------|--------|--------|--------|----|
| | 5 | 6 | 7 | 8 | 9 | 10 | 11 | 12 | 13 | 14 | 15 | 16 | 17 | 18 | 19 | 20 | |
| At the start of policy | 17.03% | 21.21% | 25.39% | 29.57% | 33.75% | 37.93% | 39.79% | 41.66% | 43.52% | 45.39% | 47.25% | 50.03% | 52.81% | 55.59% | 58.36% | 61.14% | |
| End of policy year | 5 | 6 | 7 | 8 | 9 | 10 | 11 | 12 | 13 | 14 | 15 | 16 | 17 | 18 | 19 | 20 | |
| 1 | 17.03% | 21.21% | 25.39% | 29.57% | 33.75% | 37.93% | 39.79% | 41.66% | 43.52% | 45.39% | 47.25% | 50.03% | 52.81% | 55.59% | 58.36% | 61.14% | |
| 2 | 10.64% | 13.32% | 16.04% | 18.80% | 21.59% | 25.84% | 27.31% | 28.80% | 30.30% | 31.82% | 33.34% | 35.53% | 37.73% | 39.96% | 42.20% | 44.46% | |
| 3 | 7.09% | 9.99% | 12.83% | 15.21% | 17.54% | 21.81% | 23.15% | 24.51% | 25.89% | 27.29% | 28.71% | 30.70% | 32.71% | 34.75% | 36.81% | 38.89% | |
| 4 | 4.66% | 7.12% | 8.71% | 9.58% | 10.22% | 12.51% | 13.10% | 13.68% | 14.27% | 14.85% | 15.43% | 15.88% | 16.32% | 16.77% | 17.21% | 17.65% | |
| 5 | | 3.56% | 5.81% | 7.19% | 8.17% | 10.43% | 11.27% | 12.11% | 12.94% | 13.78% | 14.62% | 15.06% | 15.51% | 15.95% | 16.39% | 16.84% | |
| 6 | | | 2.90% | 4.79% | 6.13% | 8.34% | 9.10% | 9.86% | 10.62% | 11.38% | 12.14% | 12.71% | 13.28% | 13.85% | 14.43% | 15.00% | |
| 7 | | | | 2.40% | 4.09% | 6.26% | 7.05% | 7.85% | 8.65% | 9.44% | 10.24% | 10.76% | 11.28% | 11.80% | 12.31% | 12.83% | |
| 8 | | | | | 2.04% | 4.17% | 5.07% | 5.96% | 6.86% | 7.75% | 8.64% | 9.14% | 9.64% | 10.13% | 10.63% | 11.13% | |
| 9 | | | | | | 2.09% | 3.12% | 4.15% | 5.19% | 6.22% | 7.25% | 7.75% | 8.24% | 8.74% | 9.23% | 9.73% | |
| 10 | | | | | | | 1.07% | 2.15% | 3.22% | 4.30% | 5.37% | 5.84% | 6.31% | 6.78% | 7.24% | 7.71% | |
| 11 | | | | | | | | 1.04% | 2.08% | 3.12% | 4.17% | 4.67% | 5.17% | 5.67% | 6.18% | 6.68% | |
| 12 | | | | | | | | | 1.03% | 2.07% | 3.10% | 3.62% | 4.14% | 4.66% | 5.18% | 5.70% | |
| 13 | | | | | | | | | | 1.50% | 2.04% | 2.60% | 3.15% | 3.71% | 4.26% | 4.82% | |
| 14 | | | | | | | | | | | 1.00% | 1.60% | 2.21% | 2.81% | 3.41% | 4.02% | |
| 15 | | | | | | | | | | | | 0.66% | 1.31% | 1.97% | 2.63% | 3.28% | |
| 16 | | | | | | | | | | | | | 0.64% | 1.27% | 1.91% | 2.55% | |
| 17 | | | | | | | | | | | | | | 0.64% | 1.27% | 1.91% | |
| 18 | | | | | | | | | | | | | | | 1.17% | 1.27% | |
| 19 | | | | | | | | | | | | | | | | 0.62% | |
| 20 | | | | | | | | | | | | | | | | | 0% |

The surrender charge is reduced monthly but is shown yearly for illustrative purposes.

Transactional charges

Currency Switch charge

There is no charge for switching funds or redirecting premiums. We reserve the right to introduce a switch charge in the future. If switching between funds of different currencies, then there will be a charge of 0.175% of the currency switch amount.

The currency switch charge will be deducted by cancellation of units immediately after the switch has been processed.

Currency exchange charge

This charge is applicable if you pay premiums into the policy or if we pay money out of the policy in a currency different to your policy currency. The charge is 1%.

The charge is not a deduction of units but is reflected in the currency exchange rate used.

Further information

Can I change my mind?

Yes, you have the right to cancel your policy within 30 days of receipt of your policy documents.

You will need to complete and return the cancellation notice provided within your policy pack to us. On acceptance of your cancellation notice, Zurich will refund your premium after adjusting for any realised investment gains or losses between the date of purchase of units and the date of redemption of those units. This means that the refund you receive may not equal your premium.

You can also cancel your policy before you receive your policy documents by contacting us or your financial professional.

Our contact details are provided in the 'How to contact us' section.

How to make a complaint

If you have any issues with your policy, please contact us in the first instance using the address or the contact numbers in the 'How to contact us' section. Details of our complaint handling process are available in the Policy Terms and Conditions and on our website www.zurich.ae.

How will I know how my policy is doing?

You can keep up-to-date and manage your child's Education Savings Plan through Zurich Online. To register, go to www.zurich.ae and click on 'Login'. You can also access the plan on the go via the MyZurichLife app, available on Google Play and App Store.



Scan to download the app

How to contact us

Your financial advisor will normally be your first point of contact for any financial advice related to your policy. If you wish to contact us for any queries, you can call us, email or write to us:



Phone: +971 4 363 4567

We're available Monday to Friday between 8am and 5pm.



Email: helppoint.uae@zurich.com or benefit.claims@zurich.com for benefit claims.



Write to:

Zurich International Life,
Zurich HelpPoint,
P.O. Box 50389,
Unit 601,
Level 6,
Building 6,
Emaar Square,
Dubai, United Arab Emirates.



Website: www.zurich.ae

Important information

Zurich International Life is a business name of Zurich International Life Limited.

Zurich International Life Limited is fully authorised under the Isle of Man Insurance Act 2008 and is regulated by the Isle of Man Financial Services Authority which ensures that the company has sound and professional management and provision has been made to protect policy owners.

For life assurance companies authorised in the Isle of Man, the Isle of Man's Life Assurance (Compensation of Policyholders) Regulations 1991, ensure that in the event of a life assurance company being unable to meet its liabilities to its policy owners, up to 90% of the liability to the protected policy owners will be met.

The protection only applies to the solvency of Zurich International Life Limited and does not extend to protecting the value of the assets held within any unit-linked funds linked to your policy.

Not for sale to residents or nationals of the United States including any United States federally controlled territory.

Zurich International Life Limited is registered (Registration No. 63) under UAE Federal Decree-Law Number 48 of 2023, and its activities in the UAE are governed by such law.

Zurich International Life Limited provides life assurance, investment and protection products and is authorised by the Isle of Man Financial Services Authority.

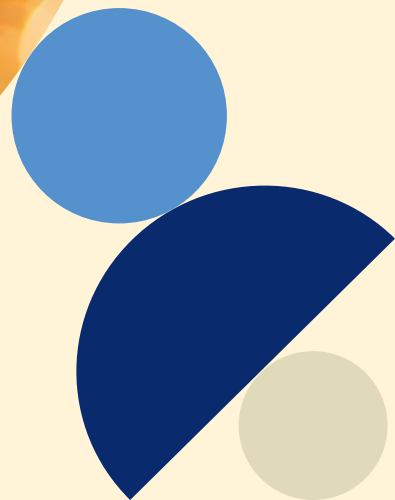
Registered in the Isle of Man number 020126C.

Registered office: Zurich House, Isle of Man Business Park, Douglas, Isle of Man, IM2 2QZ, British Isles.

Telephone: +44 1624 662266 www.zurichinternational.com

وثيقة إديوكيشن سيفينغس بلان

مستند السمات الرئيسية
الإمارات العربية المتحدة



وثيقة إيدوكيشن سيفينغس بلان

ما هي وثيقة إيدوكيشن سيفينغس بلان؟

لماذا اختبار وثيقة إيدوكيشن سيفينغس بلان؟

مخاطر الاستثمار

اعتبارات أخرى

تفاصيل الوثيقة

من الذي تشمله الوثيقة بالتغطية التأمينية؟

أهلية العمر

ما هو نوع التغطية التأمينية التي تقدمها الوثيقة؟

مزية حماية قسط التأمين المستقبلي

مزية التغطية التأمينية على حياة الطفل

ما هو طول مدة الوثيقة؟

ما هي خيارات دفع قسط التأمين الخاص بي؟

قسط التأمين المنتظم

أقساط التأمين الفردية الإضافية

عملة الوثيقة

فترة دفع قسط التأمين

هل يمكنني إجراء تعديلات على أقساط التأمين الخاصة بي؟

ما هو الحد الأقصى لقسط التأمين؟

ماذا سيحدث إذا توقفت عن دفع أقساط التأمين؟

ما هي خيارات الاستثمار؟

متى يمكنني سحب أموال التعليم الجامعي؟

هل يمكنني إجراء سحب من الوثيقة خلال فترة دفع قسط التأمين؟

التصفية الكاملة

مطالبات المزية

متى لن يتم دفع مطالبة

الرسوم

معلومات مهمة

الرسوم المشروطة

رسم التصفية

رسوم المعاملة

هل يمكنني أن أغير رأيي؟

طريقة تقديم الشكاوى

كيف يمكنني معرفة آخر المستجدات المتعلقة بالوثيقة الخاصة بك؟

كيفية الاتصال بنا

يساعدك في اتخاذ القرار

يوضح هذا المستند المهم السمات الرئيسية لوثيقة وثيقة إيدوكيشن سيفينغس بلان.

يجب قراءة هذا المستند بعناية، مع شروط وأحكام وثيقة إيدوكيشن سيفينغس بلان والإيضاحات الشخصية الخاصة بك، بحيث تفهم ما تنوي شراؤه، والاحتفاظ به في مكان آمن للرجوع إليها في المستقبل.

سوف يساعدك المتخصص المالي المعني الخاص بك في اتخاذ قرار بخصوص ما إذا كانت هذه الوثيقة مناسبة بالنسبة لك.

في حالة أي اختلاف بين هذا المستند وشروط وأحكام الوثيقة، تسود شروط وأحكام الوثيقة.

ما هي وثيقة إيدوكيشن سيفينغس بلان؟

وثيقة إيدوكيشن سيفينغس بلان هي وثيقة تأمين على الحياة لمدة الحياة بأقساط تأمين منتظمة مرتبطة بوحدات، والتي تشمل الحماية من الوفاة والعجز للوالدين وتأمين على الحياة للطفل.

تم تصميم الوثيقة خصيصا للوالدين اللذين يرغبان في الادخار من أجل التعليم العالي لطفهم بهدف زيادة قيمة مساهماتهم بمرور الوقت.

وتشمل مزية حماية قسط التأمين المستقبلي التي توفر الأمان المالي الرفاه للتعليم الجامعي للطفل، في حالة العجز أو وفاة الوالدين.

تساعدك وثيقة إيدوكيشن سيفينغس بلان الصادرة عنا على ادخار مبلغ محدد لرسوم التعليم الجامعي لطفلك. يمكنك من خلال هذه الوثيقة التأكد من أن طفلك يمكنه متابعة مساره المهني الذي طالما حلم بها والحصول على أفضل بداية ممكنة لحياته ما بعد سن الرشد.

يرجى الرجوع إلى شروط وأحكام الوثيقة للحصول على معلومات تفصيلية حول مزايا الحماية.

لماذا اختيار وثيقة إيدوكيشن سيفينغس بلان؟

تم إعداد الوثيقة لكي

- تسمح لك بالادخار على أساس منتظم لتمويل التعليم العالي لطفلك.
- تسمح لك بدفع أقساط تأمين فردية إضافية إذا احتجت لذلك.
- تدفع أقساط التأمين المتبقية كمبلغ مقطوع في الوثيقة في حالة وفاة أو عجز والد/والدة مؤمن له/لها.
- تدفع نسبة 101% من قيمة الوثيقة في حالة وفاة الطفل المؤسفة.
- تسمح لك بإجراء سحبوات لتدفع لتعليم طفلك الجامعي.
- تقدم من مجموعة زيوريخ أوكيتد باسيف فند التي يمكنك الاختيار من بينها لتناسب ملف المخاطر الخاص بك.



ما تحتاج القيام بها

- تزويدنا بجميع المعلومات التي نطلبها في وقت التقديم للوثيقة الخاصة بك.
- الإجابة على جميع الأسئلة الواردة في الطلب بصدق ودقة.
- التأكد من أنك راض عن فهمك للجوانب المهمة للوثيقة الخاصة بك والصناديق التي تختارها، خاصة المخاطر والرسوم المرتبطة بها.
- التأكد من إكمال جميع الدفعات الخاصة بك.
- السعي المستمر للحصول على مشورة مالية واستشارة المستشار الخاص بك قبل إجراء تعديلات على الوثيقة الخاصة بك عندما تتغير ظروفك.
- إبلاغنا بأية تغييرات تطرأ على صحتك أو التاريخ العائلي أو المهنة أو بلد الإقامة أو إذا كانت تمارس أي أنشطة خطيرة قبل أن تبدأ الوثيقة الخاصة بك.

ما تحتاج إلى معرفته

يعتبر الاستثمار في وثيقة إيدوكيشن سيفينغس بلان هو التزام من متوسط إلى طويل المدى. ليس لدى الوثيقة أي ضمان لرأس المال. تحمل الوثيقة مستويات مختلفة من المخاطر. قد تنخفض قيمة الوثيقة أو ترتفع استناداً إلى أداء صناديق الاستثمار الخاصة بك وقد تحصل على أقل مما قمت باستثماره أصلاً.

مخاطر الاستثمار

خيارات الاستثمار المتاحة بموجب هذه الوثيقة من مجموعة زيورخ ألوكتيد باسيف فند ولديها سمات وملفات مخاطر مختلفة.

يجب عليك أن تضمن أنك على علم بمستوى المخاطر والأداء المحتمل للاستثمار بالصناديق التي تختارها بموجب هذه الوثيقة. يمكن للمتخصص المالي المعني الخاص بك مساعدتك في اتخاذ قرار بشأن الصناديق التي تناسب ملف المخاطر الخاص بك.

إذا كان نمو الأصول الأساسية لا يغطي رسوم هذه الوثيقة، سوف يخفض هذا من قيمة الوثيقة الخاصة بك. يمكن لقيمة الصناديق أن تنخفض أو ترتفع وهي غير مضمونة. إذا اخترت الاستثمار في صناديق أكثر تقلباً و/أو صناديق بتصنيف مخاطر مرتفعة، تزيد مخاطر عدم تحقيق معدل النمو الموضح الخاص بك حيث أن المخاطر/التقلبات الأكبر قد ينتج عنها انخفاض أكبر وانخفاضات مفاجئة أكثر في أسعار الصناديق مقارنة بالصناديق المصنفة على أنها أقل تقلباً و/أو مخاطر.

تتوفر معلومات إضافية حول زيورخ ألوكتيد باسيف فندس المتاحة مع وثيقة إيدوكيشن سيفينغس بلان، بما في ذلك أسعار الصندوق والرسوم وأداء الصندوق والبيانات التاريخية على مركز صناديق زيورخ في الإمارات العربية المتحدة على موقعنا الإلكتروني www.zurich.ae. بمجرد أن تصبح الوثيقة الخاصة بك نشطة، يمكنك الوصول إلى مركز الصندوق من خلال حسابك الآمن لدى زيورخ أونلاين. للتسجيل، يرجى زيارة www.zurich.ae واضغط على "تسجيل الدخول".

اعتبارات أخرى

مطالبات المزية – قد يؤدي الإخفاق في الإجابة على جميع الأسئلة في الطلب الخاص بك بالكامل وبصدق ودقة عند التقديم إلى عدم دفع مطالبة بمزية حماية قسط التأمين المستقبلي.

العملة - إذا كانت الاستثمارات الأساسية التي تم اختيارها بعملة تختلف عن عملة الوثيقة الخاصة بك، سوف تتعرض لمخاطر صرف العملة بالإضافة إلى مخاطر الاستثمار.

من شأن هذا أن يزيد الثقل وبيالغ في تقدير مكاسب أو خسائر الاستثمار. ينطبق أيضاً تحويل العملة في حالة تحويل الصناديق بين العملات أو إجراء سحبات من صناديق بعملة تختلف عن عملة الوثيقة. يتم احتساب جميع التكاليف المرتبطة بتحويل العملة على الوثيقة.

التوقف عن دفع أقساط التأمين - إذا توقفت عن دفع أقساط التأمين تظل مزية حماية قسط التأمين المستقبلي نشطة، مع ذلك يستمر اقتطاع جميع الرسوم من قيمة الوثيقة الخاصة بك، وقد لا تتمكن من بلوغ هدف تمويل جامعة طفلك.

السحوبات الجزئية - إذا قمت بإجراء سحبات خلال فترة دفع قسط التأمين، تنخفض قيمة الوثيقة الخاصة بك، وتنقضي الوثيقة إذا انخفضت قيمة الوثيقة إلى الصفر. وبالتالي فإنه مطلوب ترك الحد الأدنى لقيمة التصفية المتبقية التي تبلغ 6,000 دولار أمريكي، 4,200 جنيه إسترليني، 4,800 يورو.

يتم اقتطاع مبلغ السحب الجزئي من قيمة الوثيقة الخاصة بك، وقد لا تبلغ هدف تمويل جامعة طفلك.

ملحوظة: إذا لم تصل قيمة التصفية الخاصة بك مبلغ 6,000 دولار أمريكي أو 4,200 جنيه إسترليني أو 4,800 يورو بنهاية الذكرى الخامسة للوثيقة، يحق لنا تصفية الوثيقة نيابة عنك ودفع قيمة التصفية.

التصفيات الكاملة – إذا قمت بتصفية الوثيقة الخاصة بك بالكامل خلال فترة دفع قسط التأمين، سوف نطبق رسم تصفية.

تتوفر التفاصيل الكاملة حول الرسوم في قسم الرسوم من هذا المستند.

تفاصيل الوثيقة

من الذي تشملته الوثيقة بالتغطية التأمينية؟

تقدم وثيقة إيدوكيشن سيفينغس بلان التغطية التأمينية للطفل والوالدين.

الطفل - سيكون الطفل المؤمن له على الحياة بموجب الوثيقة ومشمول للتغطية التأمينية على حياة الطفل.

الوالدين - سيكون الوالد/الوالدة المؤمن له/لها على الحياة على الوثيقة ومشمول بالتغطية التأمينية على الحياة والعجز الكلي الدائم بموجب مزية حماية قسط التأمين المستقبلي.

يمكن لأحد الوالدين أو كلاهما اختيار أن يكون مؤمنا عليه بموجب الوثيقة.

تعمل الوثيقة على أساس التأمين المشترك على الحياة بحدوث أول مطالبة، مما يعني أنه بعد أول مطالبة خاصة بالوفاة أو العجز، يتم دفع مبلغ المطالبة وتنتهي التغطية التأمينية.

يمكن للوالدين أن يكونا مالكي الوثيقة على:

- أساس الملكية المشتركة من قبل الوالدين.
- أساس الملكية الفردية من قبل أحد الوالدين.

أهلية العمر

عندما تبدأ الوثيقة

• يجب أن يكون مالكي الوثيقة/الوالد/الوالدة المؤمن له/لها على الحياة قد بلغ 18 سنة وأقل من 70 سنة.

• الطفل المؤمن له على الحياة - من الولادة وحتى عيد ميلاده الـ 15.

تنتهي التغطية التأمينية على حياة الطفل عند بلوغ الطفل لعمر الـ 20 سنة.

ما هو نوع التغطية التأمينية التي تقدمها الوثيقة؟

تقدم وثيقة إيدوكيشن سيفينغس بلان أمان مالي إضافي خلال فترة دفع قسط التأمين مع مزية حماية قسط التأمين المستقبلي ومزية التغطية التأمينية على حياة الطفل.

مزية حماية قسط التأمين المستقبلي

إذا واجه أحد الوالدين المؤمن له عجزا دائما وكليا أو توفي خلال فترة دفع قسط التأمين، سنقوم بدفع مبلغ مقطوع يساوي إجمالي الأقساط المنتظمة المتبقية في الوثيقة.

يتم احتساب مبلغ المزية على أساس قيمة جميع أقساط التأمين المتبقية من حدث المطالبة حتى نهاية فترة دفع قسط التأمين. تخضع مطالبة العجز الكلي الدائم لفترة تأجيل مدتها 180 يوما.

من المهم ملاحظة أن هذه المزية لا تشمل أي أقساط تأمين غير مدفوعة قبل تقديم المطالبة.

تنتهي مزية حماية قسط التأمين المستقبلي عندما:

- يبلغ الأكبر من الوالدين المؤمن لهما على الحياة عمر الـ 70 سنة، أو
- تنتهي فترة دفع قسط التأمين، أو
- يتم دفع مطالبة بموجب هذه المزية، أو
- يتم حذف المزية، أو
- تنتهي أو تنقضي الوثيقة.

مزية التغطية التأمينية على حياة الطفل

في حالة الوفاة المؤسفة للطفل المؤمن له بموجب الوثيقة، سندفع للوالدين مبلغا يساوي نسبة 101% من قيمة الوثيقة، وستنتهي الوثيقة.

تنتهي مزية التغطية التأمينية على حياة الطفل عندما:

- يبلغ الطفل عمر الـ 20 سنة، أو
- تنتهي فترة دفع قسط التأمين، أو
- يتم دفع مطالبة بموجب هذه المزية، أو
- تنتهي أو تنقضي الوثيقة.

ما هو طول مدة الوثيقة؟

وثيقة إيدوكيشن سيفينغس بلان هي وثيقة تأمين لمدى الحياة، مما يعني أنه لا توجد مدة زمنية محددة يجب الاحتفاظ فيها بالوثيقة. لكي تزيد من احتمال نمو رأس المال، تم إعداد هذه الوثيقة لكي يتم الاحتفاظ بها لمدة 5 سنوات كحد أدنى.

ما هي خيارات دفع قسط التأمين الخاص بي؟

قسط التأمين المنتظم

يمكن دفع أقساط التأمين المنتظمة للوثيقة الخاصة بك شهريا، أو ربع سنويا أو نصف سنويا أو سنويا.

أقساط التأمين الفردية الإضافية

لديك أيضا خيار دفع أقساط تأمين فردية إضافية في أي وقت إذا لزم الأمر. يمكن لذلك أن يوفر لك المرونة لتعديل الدفعات الخاصة بك وفقا لهدف تعليم طفلك المتغيرة أو لتغطية أي أقساط تأمين غير مدفوعة طول فترة الدفع.

عملة الوثيقة

عندما تقدم للوثيقة الخاصة بك، لديك خيار اختيار العملة التي تدفع بها أقساط التأمين وتستخدمها في استثمارك وإجراء السحوبات. يتم عرض هذا الخيار في جدول الوثيقة ولا يمكن تعديله بعد الاختيار.

خيارات العملة المتاحة هي: الدولار الأمريكي أو الجنيه الاسترليني أو اليورو.

فترة دفع قسط التأمين

أدفع أقساط التأمين المنتظمة الخاصة بك لمدة تتراوح بين 5 و20 سنة. أنت من يحدد طول فترة دفع قسط التأمين، مع الوضع في الاعتبار عمر طفلك الحالي ومتى تخطط لبدء تغطية نفقات التعليم العالي.

من المهم ملاحظة أن الحد الأقصى يجب أن لا يتجاوز عيد ميلاد الطفل الـ 20، للتأكد من أن الأموال متاحة عندما تكون هناك حاجة ماسة إليها.

هل يمكنني إجراء تعديلات على أقساط التأمين الخاصة بي؟

نعم، يمكنك زيادة أقساط التأمين المنتظمة الخاصة بك في أي وقت.

ما هو الحد الأقصى لقسط التأمين؟

الحد الأدنى لمبالغ أقساط التأمين المنتظمة والفردية هي كما يلي:

الحد الأدنى لقسط التأمين المنتظم

| العملة | شهريا | ربع سنويا | نصف سنويا | سنويا |
|---------------|-------|-----------|-----------|-------|
| دولار أمريكي | 400 | 1,200 | 2,400 | 4,800 |
| جنيه إسترليني | 280 | 840 | 1,680 | 3,360 |
| يورو | 320 | 960 | 1,920 | 3,840 |

الحد الأدنى للزيادات في قسط التأمين المنتظم

| العملة | شهريا | ربع سنويا | نصف سنويا | سنويا |
|---------------|-------|-----------|-----------|-------|
| دولار أمريكي | 50 | 150 | 300 | 600 |
| جنيه إسترليني | 35 | 105 | 210 | 420 |
| يورو | 40 | 120 | 240 | 480 |

الحد الأدنى لمبلغ قسط تأمين فردي إضافي

| العملة | قسط التأمين |
|---------------|-------------|
| دولار أمريكي | 5,000 |
| جنيه إسترليني | 3,500 |
| يورو | 4,000 |

ماذا سيحدث إذا توقفت عن دفع أقساط التأمين؟

تصبح الوثيقة الخاصة بك خاملة إذا توقفت عن دفع أقساط التأمين المنتظمة.

يمكنك إعادة البدء في دفع أقساط التأمين خلال فترة دفع أقساط التأمين. يمكنك أيضا دفع قسط تأمين فردي إضافي لتغطية أي أقساط تأمين غير مدفوعة خلال فترة الدفع. إذا أصبحت الوثيقة الخاصة بك خاملة:

- سوف نستمر في اقتطاع رسوم مزية حماية قسط التأمين المستقبلي ورسوم الوثيقة.
- إذا لم تعد قيمة الوثيقة الخاصة بك قادرة على تحمل رسوم الوثيقة، تنقضي الوثيقة الخاصة بك وتنتهي دون قيمة.
- لا يمكن استعادة الوثيقة عند انقضائها.

ما هي خيارات الاستثمار؟

تمنحك هذه الوثيقة خيار اختيار صناديق من مجموعة زيورخ ألوكتيد باسيف فند والتي تغطي مجموعة من أساليب الاستثمار ومستويات المخاطر وأنواع الأصول. تتوفر معلومات إضافية حول مجموعة الصناديق من زيورخ ألوكتيد باسيف المقدمة مع وثيقة إيدوكيشن سيفينغس بلان، بما في ذلك أسعار الصندوق والرسوم وبيانات أداء الصندوق والأداء السابق في مركز الصناديق الخاصة بزيورخ في الإمارات العربية المتحدة على موقعنا الإلكتروني www.zurich.ae.

متى يمكنني سحب أموال التعليم الجامعي؟

بمجرد الانتهاء من فترة دفع قسط التأمين، لديك المرونة لتلقي 'دفعات' للتعليم الجامعي لطفلك.

يمكنك اختيار الحصول على الدفع كدفعة واحدة أو جدولتها على دفعات منتظمة على مدى فترة تصل إلى 5 سنوات. يسمح لك هذا تصميم هيكل دفع وفقا للاحتياجات المحددة الخاصة بك والمراحل التعليمية لطفلك.

تبين الإيضاحات الشخصية الخاصة بك تقديرات أموال التعليم الجامعي والدفعات.

يمكنك أن تطلب الدفعات عبر الاتصال بنا مباشرة أو من خلال المتخصص المالي الخاص بك.

هل يمكنني إجراء سحبيات من الوثيقة خلال فترة دفع قسط التأمين؟

يمكنك إجراء سحبيات جزئية في أي وقت دون رسم، مع مراعاة الحد الأدنى المتبقي من قيمة التصفية بمبلغ 6,000 دولار أمريكي أو 4,200 جنيه إسترليني أو 4,800 يورو بعد السحب.

يمكنك أن تطلب إجراء سحب بالتواصل معنا مباشرة أو من خلال المتخصص المالي الخاص بك.

من المهمة ملاحظة أن إجراء سحبيات من الوثيقة سوف يؤثر على قدرتك على تحقيق هدف أموال التعليم الجامعي لطفلك.

التصفية الكاملة

يُنجز عن إجراء تصفية كاملة قبل نهاية فترة دفع قسط التأمين تطبيق رسم تصفية – تتوفر تفاصيل الرسم في قسم الرسوم.

مطالبات المزية

يجب أن تكون زيورخ هي أول نقطة اتصال إذا كنت ترغب في تقديم مطالبة مزية. يمكن للمتخصص المالي الخاص بك أيضا أن يساعدك في ذلك.

- يجب على الشخص المتقدم بمطالبة أن يخبرنا بذلك في أقرب وقت ممكن.
- قد نحتاج إلى رؤية السجلات الطبية للمؤمن له على الحياة ذي الصلة.
- تتوفر تفاصيل كاملة عن كيفية تقديم مطالبة في شروط وأحكام الوثيقة.

متى لن يتم دفع مطالبة

يرجى الرجوع إلى شروط وأحكام الوثيقة للحصول على قائمة كاملة بالأسباب التي تحول دون دفع مطالبة.

عموما فإننا قد لا نستطيع دفع مطالبة مزية إذا:

- تمت تصفية الوثيقة بالكامل أو إنهاؤها قبل تقديم مطالبة.
- إذا كانت المطالبة تعود بشكل مباشر أو غير مباشر إلى إخفاق المؤمن له على الحياة وهو على علم أو باستهتار في الإفصاح أو قام متعمدا بتحريف أي حقيقة عند: - التقديم للوثيقة، أو
- عند إجراء زيادة في قسط التأمين، أو
- عند إعادة بدء دفع أقساط التأمين عندما تكون الوثيقة خاملة وعدم الإفصاح أو التحريف بشكل قد يتسبب إما في رفضنا لأي مزايا أو قبولها جزئيا ببند استثناء أو باستثناء بقسط تأمين إضافي.
- عدم إفصاح مالك الوثيقة عن جميع المسائل التي يعرفها أو يتوقع بشكل معقول معرفتها والتي تكون ذات صلة بقبولنا للمخاطر.
- نشأت المطالبة بشكل مباشر أو غير مباشر نتيجة مشاركة مالك الوثيقة الفعلية في:

- العمليات الحربية وشبه الحربية (سواء أن أعلنت الحرب أم لم تعلن)،
- الغزو أو الأعمال العدائية أو التمرد أو أعمال الشغب أو الاضطرابات المدنية أو الحرب الأهلية أو الثورة أو العصيان المسلح أو اغتصاب سلطة الحكومة،
- عمل قام به عدو أجنبي،
- أي نشاط (عسكري أو خلاف ذلك) أو مؤامرة تسبب أو تقود إلى إعلان الحكم العرفي أو حالة حصار، أو
- الإرهاب أو مؤامرة للقيام بإرهاب والتي تشمل أي نشاط يهدد استمرار الحياة البشرية أو تتسبب في ضرر بالممتلكات.
- نشأت المطالبة نتيجة لإصابة ذاتية.

الرسوم

من المهم أن تفهم الرسوم التي تنطبق على الوثيقة الخاصة بك. يرجى ملاحظة أنه يحق لنا تعديل الرسوم أو تطبيق رسوم جديدة بتقديم إخطار كتابي مسبق لا تقل مدته عن ثلاثة أشهر ما لم يكن ذلك غير ممكن بشكل معقول في ظل الظروف الراهنة.

رسوم الوثيقة

| الرسم | السعر المطبق | كيفية اقتطاعه |
|-----------------------|---|---|
| رسم تخصيص قسط التأمين | يتم اقتطاع 2.5% من كل قسط تأمين منتظم تم دفعه وأي قسط تأمين فردي إضافي تم دفعه خلال فترة دفع قسط التأمين. | نقوم باقتطاع هذا الرسم قبل استثمار كل قسط تأمين وحتى نهاية فترة دفع قسط التأمين. |
| رسم إدارة الوثيقة | هذا رسم سنوي يتم التعبير عنه كنسبة مئوية من قيمة الوثيقة. نقوم باقتطاعه شهريا بمعدل واحد على اثني عشر من معدل الرسم السنوي. | قوم باقتطاع هذا الرسم في بداية كل شهر من شهور الوثيقة بإلغاء وحدات في الصندوق الخاص بك. |
| | يعتمد الرسم على قيمة الوثيقة: | |
| | قيمة الوثيقة (بالدولار الأمريكي) | النسبة المئوية للرسم% |
| | أقل من 75,000 | 1.50% |
| | بين 75,000 و 149,999 | 1.00% |
| | 150,000 فأكثر | 0.50% |

رسوم الصندوق

| الرسم | السعر المطبق | كيفية اقتطاعه؟ |
|----------------------|---|---|
| مبلغ الرسوم المستمرة | يمثل مبلغ الرسوم المستمرة إجمالي الرسوم التي يتم اقتطاعها من كل صندوق من قبل مدير الصندوق قبل احتساب سعر الوحدة. يشمل ذلك الرسوم التي يفرضها مدراء الصناديق لتغطية الرسوم والتكاليف المتكبدة في إدارة الصناديق. مبلغ الرسوم المستمرة لزيورخ أوكيتد باسيف فندس تبلغ 0.75%. | يتم تضمين هذا الرسم في سعر الصندوق. يعني ذلك أنه لا يتم اقتطاعه من الوثيقة ولكن بدلا عن ذلك يتم تضمينه في السعر الذي تم به شراء وبيع الوحدات. |

رسم المزية

ينطبق رسم على مزية حماية قسط التأمين المستقبلي للوالدين المحميين بموجب الوثيقة. هذا الرسم مخصص للوالد/الوالدة المؤمن له/لها على الحياة ويعتمد على عوامل مثل مستوى التغطية التأمينية وحالة المدخن والعمر والجنس والصحة وأسلوب الحياة. نقوم باقتطاع هذا الرسم شهريا في بداية كل شهر من شهور الوثيقة بإلغاء وحدات طوال فترة دفع قسط التأمين.

الرسوم المشروطة

رسم التصفية

يتم اقتطاع رسم إذا تمت تصفية الوثيقة بالكامل قبل نهاية فترة دفع قسط التأمين.

يكون المبلغ المستقطع عن التصفية الكاملة النسبة المئوية للرسم (في الجدول أدناه) \times إجمالي أقساط التأمين حتى تاريخه.

نقوم باقتطاع هذا الرسم من قيمة الوثيقة قبل دفع قيمة التصفية.

| فترة دفع قسط التأمين بالسنوات | | | | | | | | | | | | | | | | |
|-------------------------------|--------|--------|--------|--------|--------|--------|--------|--------|--------|--------|--------|--------|--------|--------|--------|-------------------------|
| 5 | 6 | 7 | 8 | 9 | 10 | 11 | 12 | 13 | 14 | 15 | 16 | 17 | 18 | 19 | 20 | |
| 17.03% | 21.21% | 25.39% | 29.57% | 33.75% | 37.93% | 39.79% | 41.66% | 43.52% | 45.39% | 47.25% | 50.03% | 52.81% | 55.59% | 58.36% | 61.14% | في بداية سنة الوثيقة |
| | | | | | | | | | | | | | | | | في نهاية سنة الوثيقة |
| 17.03% | 21.21% | 25.39% | 29.57% | 33.75% | 37.93% | 39.79% | 41.66% | 43.52% | 45.39% | 47.25% | 50.03% | 52.81% | 55.59% | 58.36% | 61.14% | 1 |
| 10.64% | 13.32% | 16.04% | 18.80% | 21.59% | 25.84% | 27.31% | 28.80% | 30.30% | 31.82% | 33.34% | 35.53% | 37.73% | 39.96% | 42.20% | 44.46% | 2 |
| 7.09% | 9.99% | 12.83% | 15.21% | 17.54% | 21.81% | 23.15% | 24.51% | 25.89% | 27.29% | 28.71% | 30.70% | 32.71% | 34.75% | 36.81% | 38.89% | 3 |
| 4.66% | 7.12% | 8.71% | 9.58% | 10.22% | 12.51% | 13.10% | 13.68% | 14.27% | 14.85% | 15.43% | 15.88% | 16.32% | 16.77% | 17.21% | 17.65% | 4 |
| | 3.56% | 5.81% | 7.19% | 8.17% | 10.43% | 11.27% | 12.11% | 12.94% | 13.78% | 14.62% | 15.06% | 15.51% | 15.95% | 16.39% | 16.84% | 5 |
| | | 2.90% | 4.79% | 6.13% | 8.34% | 9.10% | 9.86% | 10.62% | 11.38% | 12.14% | 12.71% | 13.28% | 13.85% | 14.43% | 15.00% | 6 |
| | | | 2.40% | 4.09% | 6.26% | 7.05% | 7.85% | 8.65% | 9.44% | 10.24% | 10.76% | 11.28% | 11.80% | 12.31% | 12.83% | 7 |
| | | | | 2.04% | 4.17% | 5.07% | 5.96% | 6.86% | 7.75% | 8.64% | 9.14% | 9.64% | 10.13% | 10.63% | 11.13% | 8 |
| | | | | | 2.09% | 3.12% | 4.15% | 5.19% | 6.22% | 7.25% | 7.75% | 8.24% | 8.74% | 9.23% | 9.73% | 9 |
| | | | | | | 1.07% | 2.15% | 3.22% | 4.30% | 5.37% | 5.84% | 6.31% | 6.78% | 7.24% | 7.71% | 10 |
| | | | | | | | 1.04% | 2.08% | 3.12% | 4.17% | 4.67% | 5.17% | 5.67% | 6.18% | 6.68% | 11 |
| | | | | | | | | 1.03% | 2.07% | 3.10% | 3.62% | 4.14% | 4.66% | 5.18% | 5.70% | 12 |
| | | | | | | | | | 1.50% | 2.04% | 2.60% | 3.15% | 3.71% | 4.26% | 4.82% | 13 |
| | | | | | | | | | | 1.00% | 1.60% | 2.21% | 2.81% | 3.41% | 4.02% | 14 |
| | | | | | | | | | | | 0.66% | 1.31% | 1.97% | 2.63% | 3.28% | 15 |
| | | | | | | | | | | | | 0.64% | 1.27% | 1.91% | 2.55% | 16 |
| | | | | | | | | | | | | | 0.64% | 1.27% | 1.91% | 17 |
| | | | | | | | | | | | | | | 1.17% | 1.27% | 18 |
| | | | | | | | | | | | | | | | 0.62% | 19 |
| | | | | | | | | | | | | | | | 0% | 20 |

ينخفض رسم التصفية شهريا ولكن يتم عرضه سنويا لأغراض التوضيح.



رسوم المعاملة

رسم تحويل العملة

لا يوجد رسم على التحويل بين الصناديق أو إعادة توجيه أقساط التأمين. يحق لنا استحداث رسم تحويل في المستقبل. إذا كان التحويل بين صناديق بعملات مختلفة، سيكون هنالك رسم بنسبة 0.175% من مبلغ تحويل العملة.

يتم اقتطاع رسم تحويل العملة بإلغاء وحدات مباشرة بعد معالجة التحويل.

رسم صرف العملة

ينطبق الرسم إذا قمت بدفع أقساط التأمين في الوثيقة أو قمنا بالدفع من الوثيقة بعملة تختلف عن عملة الوثيقة. يكون الرسم 1%.

لا يتم اقتطاع الرسم من الوحدات ولكن يظهر في سعر صرف العملة المستخدم.

معلومات إضافية

هل يمكنني أن أغير رأيي؟

نعم، لديك حق إلغاء الوثيقة الخاصة بك خلال 30 يوماً من استلام مستندات الوثيقة الخاصة بك.

سوف تحتاج إلى إكمال إخطار الإلغاء الوارد مع حزمة الوثيقة وإعادته إلينا. عند قبول إخطار الإلغاء تقوم زيورخ برد قسط التأمين الخاص بك بعد تسوية أي أرباح أو خسائر استثمار تم تحقيقها بين تاريخ شراء الوحدات وتاريخ استردادها. يعني ذلك أن المسترد الذي ستحصل عليه قد لا يكون مساوياً لقسط التأمين الخاص بك.

يمكنك أيضاً إلغاء الوثيقة الخاصة بك قبل استلام مستندات الوثيقة بالتواصل معنا أو مع المتخصص المالي الخاص بك.

تتوفر تفاصيل الاتصال الخاصة بنا في قسم "كيفية الاتصال بنا".

طريقة تقديم الشكاوى

إذا كانت لديك مشاكل في الوثيقة الخاصة بك، برج التواصل معنا أولاً باستخدام العنوان أو أرقام الاتصال المبينة في قسم "كيفية الاتصال بنا". تتوفر تفاصيل معالجتنا للشكاوى في شروط وأحكام الوثيقة وعلى موقعنا الإلكتروني www.zurich.ae.

كيف يمكنني معرفة آخر المستجدات المتعلقة بالوثيقة الخاصة بك

يمكنك البقاء على اطلاع وإدارة وثيقة إيدوكيشن سيفينغس بلان الخاصة بطفلك من خلال زيورخ أونلاين. للتسجيل يرجى زيارة www.zurich.ae وأضغط على "تسجيل الدخول". يمكنك الوصول إلى الوثيقة أثناء التنقل من خلال تطبيق MyZurichLife المتاح على متجر جوجل بلاي وأبل.



أمسح لتنزيل التطبيق.

كيفية الاتصال بنا

عادة ما يكون المتخصص المالي الخاص بك هو أول نقطة اتصال بالنسبة لك للحصول على أي مشورة تتعلق بالوثيقة الخاصة بك. إذا رغبت في التواصل معنا يمكن الاتصال بنا أو إرسال رسالة بريد إلكتروني أو الكتابة إلينا:

الهاتف: +971 4 363 4567
نحن متاحون من الإثنين إلى الجمعة بين الساعة 8 صباحاً وحتى الساعة 5 مساءً.

البريد الإلكتروني:
helppoint.uae@zurich.com
benefit.claims@zurich.com
لمطالبات مزية الوفاة.

بالبريد: زيوريخ انترناشيونال لايف،
زيوريخ هيلب بوينت،
ص.ب. 50389،
الوحدة 601،
الطابق 6،
المبنى 6،
ساحة إعمار،
دبي، الإمارات العربية المتحدة.

الموقع الإلكتروني: www.zurich.ae



معلومات مهمة

زيورخ انترناشيونال لايف هو اسم تجاري لزيورخ انترناشيونال لايف ليمتد.

زيورخ انترناشيونال لايف ليمتد مرخصة بالكامل بموجب قانون التأمين لسنة 2008 في آيل أوف مان وهي منظمة من قبل هيئة الخدمات المالية في آيل أوف مان والتي تضمن أن لدى الشركة الإدارة السليمة والمهنية وأنه قد تم تجنب احتياطي لحماية مالكي الوثيقة.

لشركات التأمين على الحياة المرخصة في آيل أوف مان تضمن قوانين التأمين على الحياة في آيل أوف مان لسنة 1991 (تعويض حاملي وثيقة التأمين) بأنه في حالة عدم مقدره شركة تأمين على الحياة الوفاء بالتزاماتها لمالكي الوثيقة فإنه سوف يتم الوفاء بنسبة تصل إلى 90% من الالتزامات لمالكي الوثيقة المحميين.

تنطبق الحماية فقط على ملاءة زيورخ انترناشيونال لايف ليمتد ولا تمتد لحماية قيمة الأصول المحفوظ بها في أي صناديق مرتبطة بوحدة مرتبطة بالوثيقة الخاصة بك.

ليست للبيع للمقيمين في أو مواطني الولايات المتحدة الأمريكية بما في ذلك أي إقليم تسيطر عليه الولايات المتحدة الأمريكية اتحاديا.

زيورخ انترناشيونال لايف ليمتد مسجلة بموجب المرسوم بقانون اتحادي رقم 48 لسنة 2023 لدولة الإمارات العربية المتحدة (رقم التسجيل 63) وتخضع أنشطتها في الإمارات العربية المتحدة لهذا القانون.

تقدم زيورخ انترناشيونال لايف ليمتد منتجات التأمين على الحياة والاستثمار والحماية، ومرخصة من قبل هيئة الخدمات المالية في آيل أوف مان.

مسجلة في آيل أوف مان بموجب رقم تسجيل 020621 سي

مكتبها المسجل: زيورخ هاوس، مجمع آيل أوف مان للأعمال، دوغلاس، آيل أوف مان، آي إم 2 2 كيوزي، الجزر البريطانية.

رقم الهاتف: +441624662266 www.zurichinternational.com



ZURICH[®]